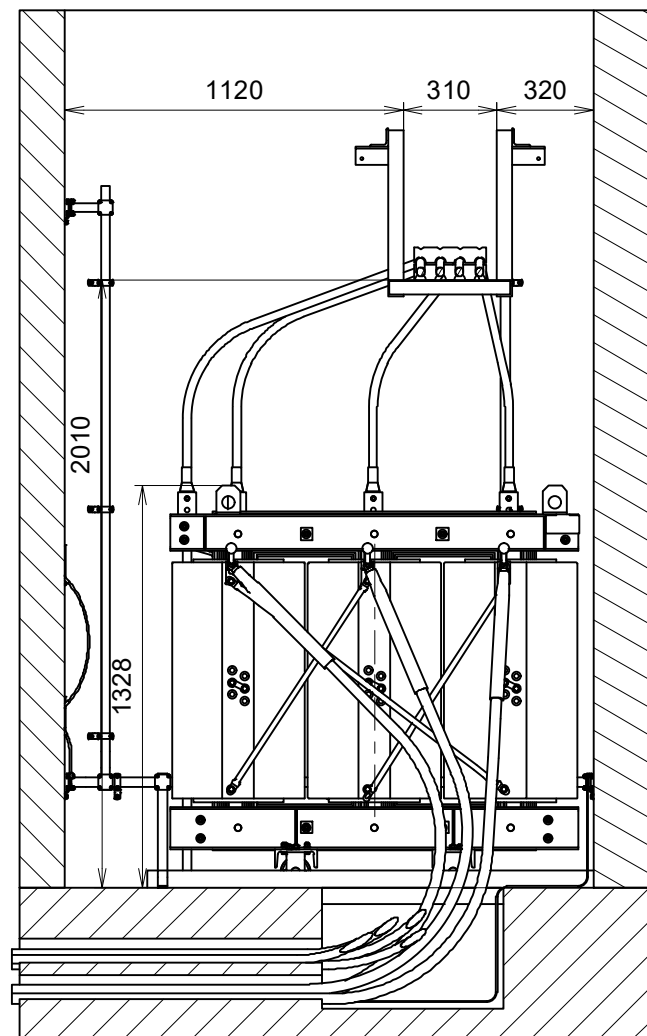
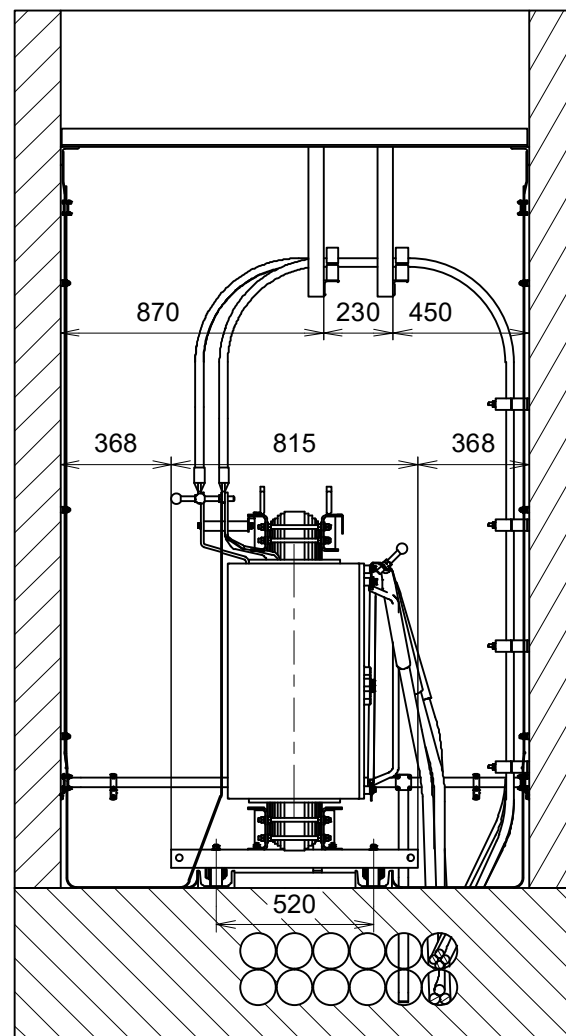


18	PÁSEK PRO OBVODOVÉ UZEMNĚNÍ	FeZn 30x4		
17	BEZPEČNOSTNÍ ZÁVORA	HRANOL 25x100	2	
16	DRŽÁK PLACHTOVÉHO PRKNA PRAVÝ	315024-P	2	
15	DRŽÁK PLACHTOVÉHO PRKNA LEVÝ	315023-L	2	
14	POK KOLEJNICE	2EGE 12623	1	
13	POK KABELU 0,4kV	2EGE 12622	1	
12	MONTÁŽNÍ DESKA	MD1	4	
11	KABELOVÁ PŘÍCHYTKA	2K112	12	
10	SVORKA ODBOČNÁ A SPOJOVACÍ	SR 02	11	
9	PODPĚRA VEDENÍ NA KONSTRUKCE	PV 44	26	
8	KABELOVÉ OKO LISOVANÉ PRO Cu VODIČ 16mm ² , CÍNOVANÉ	KABELOVÉ OKO LISOVANÉ	8	
7	Al OKO LISOVANÉ PRO VODIČ 240	617 216	4	
6	SVORNÍK PRO UZEMNĚNÍ M12	310 024.1	7	
5	KABEL Cu, H07V-K 16mm ² ŽLUTOZELENÝ	H07V-K 16		
4	KABEL 22kV	AXEKVCEY 70		
3	KABEL 0,4kV	1-YY 1x240		
2	KABELOVÁ KONCOVKA PRO KABEL AXEKVCEY 70-240mm	POLT-24D/1XO-CEE05	3	DVOUPLÁŠŤOVÝ KABEL
1	TRANSFORMÁTOR 22/0,4kV 250kVA	DTTH Z2N 250/20	1	
POZICE	POPIS	TYP	KS	POZNÁMKY
ROZPISKA				

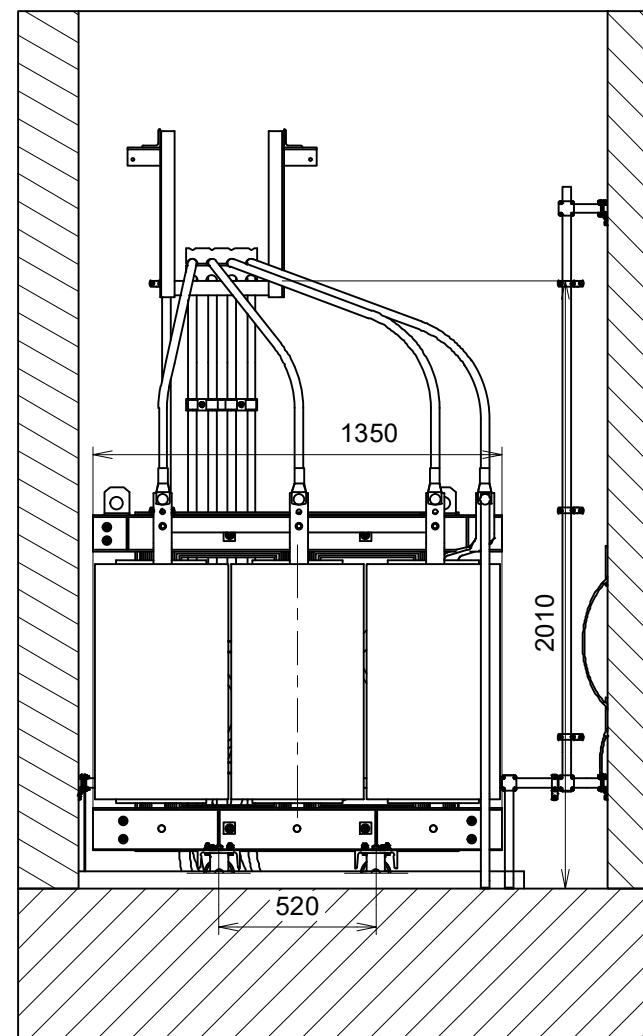
A-A (1 : 25)





B-B (1 : 25)



C-C (1 : 25)



AUTORIZACE:

D			
C			
B			
A			
INDEX REVIZE	POPIS REVIZE	DATUM	JMÉNO
NÁZEV AKCE	TR Řípv - rekonstrukce R110kV, sek.tech., VS, PZTS	Č. STAVBY: 001020003001 Č. OBJ.: 102 0002 780	
STAVEBNÍK	EG.D, a.s., LIDICKÁ 1873/36, 602 00 BRNO		
STATUS/STUPEŇ	DOKUMENTACE PRO PROVÁDĚNÍ STAVBY (DPS)		
ČÁST	D.2 DOKUMENTACE TECHNICKÝCH A TECHNOLOGICKÝCH ZAŘÍZENÍ		
ZHOT. DOKUMENTACE	EGEM s.r.o., Starochodovská 41/68, 149 00 Praha 4		
KONTAKTNÍ OSOBA	Ing. ČESTMÍR VÁŠEK, cestmir.vasek@egem.cz, tel.:+420 267 199 220	DATUM: 09-2024	
ARCHIVNÍ ČÍSLO	3EGE 37128	ČÍSLO VÝK/DOK: D2.b)-03	
ZOD. PROJEKTANT	Ing. ČESTMÍR VÁŠEK	KÓD LOKALITY: ŘÍP	
VYPRACOVAL	TOMÁŠ VOŠICKÝ	MĚŘÍTKO: 1 : 15	
KONTROLOVAL	Ing. TOMÁŠ JANEČEK	FORMÁT: A2	
MÍSTO STAVBY	Řípv 32, 674 01 Třebíč	LIST/CELKEM: 1/1	
SO/PS	PS05 – TRANSFORMÁTORY 22/0,4kV	ARCHIVNÍ ČÍSLO EG.D: -	
MAJETKOVÁ TŘÍDA	CZD00035		
DRUH DOKUMENTU	výkres		
NÁZEV DOKUMENTU	KOBKA TRANSFORMÁTORU T22 - DISPOZICE, ŘEZY		